



“Consecuencia de la edad materna avanzada en el embarazo»
Estudio de 46.168 casos en Institución Pública de Rosario (Maternidad Martin)
desde 1ª enero 2005 al 31 diciembre 2015

Dres Zanuttini Edgar, Ceccatto Marco – edgar@express.com.ar

Introducción

La edad materna avanzada (EMA), se define como edad materna al momento del parto, mayor o igual a 35 años, presentando esta en las ultimas décadas un incremento importante. La EMA tiene una mayor incidencia en el desarrollo de complicaciones maternas y fetales.

Objetivo general

Determinar las complicaciones que se presentaron con mayor frecuencia y comparar los resultados con lasa mujeres menores a 35 años.

Objetivo específico

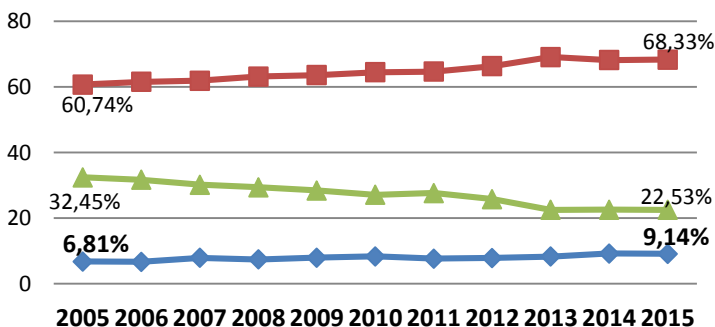
Determinar si existió un incremento en los últimos años de embarazos en mujeres mayores de 35 años.

Material y método

Población en estudio: 46.168 mujeres -EMA (3.699-8%) / 20–34 años(29.989-65%)menores 20 años (12.480-27%)

Resultados

GRUPO ETARIO:	EMA	20-34 años	< 20 años	GRUPO ETARIO:	EMA	20-34 años	< 20 años	EMA-8% 20-34 AÑOS (65%) < 20 AÑOS (27%)
Edad gestacional:				Trastornos hipertensivos:				
A término	89%	92%	91%	HTA Crónica	5,24%	1,25%	0,02%	
Prematuro	8%	6%	7%	HTA Gestacional	13,3%	6,65%	6,61%	
Muy prematuro	0,1%	1%	1,27%	Preeclampsia	6,24%	3,18%	3,64%	
Postérmino	1,95%	1,21%	0,5%	Eclampsia	0,1%	0,08%	0,37%	
Nacidos vivos, muertos, y abortos:				Diabetes:				
N. Vivos y Muertos	94,55%	97,67%	97,59%	SI (2005-2011)	10%	2,9%	0,8%	
N. Muertos	1,43%	0,74%	0,7%	Pregestacional	0,72%	0,34%	0,07%	
Abortos	5,44%	2,32%	2,4%	Gestacional	13,93%	5,3%	1,73%	
Forma de inicio del parto:				RPDM	5%	5%	5,3%	
Espontáneo	67,5%	80%	85,9%	Hemorragias:				
Inducido	15,3%	10,2%	10%	Preparto	1,87%	1,11%	0,87%	
Cesárea electiva	17,25%	9,8%	4%	Postparto	0,5%	0,4%	0,4%	
Forma de terminación:				Test de Apgar anormal (score < 7):				
Espontáneo	64,2%	70%	71,75%	Minuto 1	3,8%	2,9%	3,7%	
Cesárea	33,95%	26%	21,27%	Minuto 5	0,3%	0,48%	0,5%	
Fórceps	1,78%	4%	7%	Reanimación en el recién nacido	8%	7%	7%	
Presentación podálica/transversa	0,84%	0,56%	0,54%					
Embarazo múltiple	2,7%	2%	1%					



Variación anual por grupo etario:
El grupo de EMA presentó un **incremento anual** que parte del **6,81%** en el año 2005, hasta el **9,14%** en el año 2015.- (23%)

CONCLUSIÓN:

Las de EMA se las debería educar sobre las posibles consecuencias que pueden presentarse en sus embarazos, realizando controles más estrictos durante el embarazo para una **mejor prevención y tratamiento de las posibles complicaciones.**